



# Ernstige arbeidsongevallen : What to do ?





- 1. Wettelijk kader**
- 2. De 4 stappen om hulp te bieden**
- 3. Bundel 63 versie 2.2.**
- 4. Voorbeeldprocessen SRB**



# 1. Wettelijk kader



FEDERALE OVERHEIDSDIENST  
Werkgelegenheid, Arbeid  
en Sociaal Overleg

## Definitie van een ernstig arbeidsongeval

**Het begrip ernstig arbeidsongeval wordt gedefinieerd als een ongeval dat zich op de arbeidsplaats zelf voordoet dat wegens zijn ernst een grondig specifiek onderzoek vereist met het oog op het treffen van preventiemaatregelen die herhaling ervan moeten vermijden.**



## Wettelijke procedure voor een ernstig arbeidsongeval

- 1. Het ernstig arbeidsongeval wordt onmiddellijk door de bevoegde preventiedienst onderzocht**
- 2. Wanneer het arbeidsongeval een "zeer" ernstig karakter \*\* heeft, wordt het onmiddellijk aan de bevoegde ambtenaren gemeld;**

**\*\* [Hiermee worden de dodelijke arbeidsongevallen bedoeld en de arbeidsongevallen met een blijvende arbeidsongeschiktheid; parl. Doc., Kamer, doc. 51 1437/001 en 1438/001, bladzijde 104]**



- 3. Om de onmiddellijke herhaling van het ernstig arbeidsongeval te vermijden, worden bewarende maatregelen getroffen**
- 4. Een omstandig verslag over het ongeval wordt binnen de tien dagen na het ongeval gebeuren aan de bevoegde ambtenaar bezorgd.**

<https://werk.belgie.be/nl/procedure-bij-een-ernstig-ongeval>



## 2. De 4 stappen om hulp te bieden (veiligheidsboekje Infrabel)



### 2.4 DE 4 STAPPEN OM HULP TE BIEDEN

Bij elke noodsituatie is het belangrijk om de omstandigheden correct in te schatten en de juiste eerste hulp te bieden. Dit gebeurt het best in 4 stappen.

#### ① Beveilig de plaats van het ongeval en de mensen die erbij betrokken zijn

Evalueer de veiligheidsomstandigheden en controleer of er geen bijkomende veiligheidsrisico's zijn (verkeer, brand, elektriciteit enz.).

Ga pas naar de plaats van het ongeval als je zelf geen enkel risico loopt. In de mate van het mogelijke zorg je ervoor dat de slachtoffers en andere aanwezigen in veiligheid worden gebracht.

Als er gevaar dreigt en je niets kan doen zonder jezelf in gevaar te brengen, ga dan verder naar stap 3 en bel de hulpdiensten op. Terwijl je op de hulpdiensten wacht, zorg je ervoor dat de mensen die niet bij het ongeval betrokken zijn zo veel mogelijk van de plaats van het ongeval wegblijven.

#### ② Evalueer de toestand van het slachtoffer

Na of het slachtoffer bij bewustzijn is en normaal kan ademen. Bewustzijnsverlies en/of ademhalingsproblemen kunnen ernstige gevolgen hebben en de overlevingskansen sterk beperken. Vertel het slachtoffer wie je bent en wat je gaat doen. Dat werkt geruststellend.

#### ③ Verwittig de hulpdiensten

Contacteer de hulpdiensten op het nummer **112**.

Zorg ervoor dat je hen de volgende informatie kan geven:

- het telefoonnummer of gsmnummer waarop ze je kunnen bereiken;
- je voornaam en familienaam;
- de aard van het probleem (ziekte of ongeval);
- eventuele risico's (brand, ontploffing, instorting, de aanwezigheid van gevaarlijke producten enz.);
- de precieze locatie van het ongeval;
- de dichtstbijzijnde toegangsweg (als je die kent);
- het aantal betrokken personen;
- de toestand van elk slachtoffer;
- de maatregelen die al genomen werden.

Daarna beantwoord je de vragen die je gesprekspartner of de dokter je stelt. Spreek, indien nodig, een plaats af waar iemand de hulpdiensten zal opwachten om hen tot bij het slachtoffer te begeleiden.

#### ④ Dien eerste hulp toe

Als je een opgeleid hulpverlener bent, dien dan de eerste zorgen toe: kordaat, kalm en niet overhaast.

Sommige gebouwen van Infrabel beschikken over een automatisch externe defibrillator of AED toestel. Dit is een **draagbaar** toestel dat een elektrische schok aan het hart toedient.

## BUNDEL 63

Veiligheids- en gezondheidsmaatregelen bij het uitvoeren van opdrachten voor werken, leveringen en diensten.

Versie 2.2

2023

In deze bundel wordt regelmatig verwezen naar documenten die Infrabel ter beschikking stelt van zijn aannemers en dienstverleners.

Deze referentiedocumenten zijn beschikbaar op de website van Infrabel onder de rubriek bestemd voor aannemers en dienstverleners

<https://infrabel.be/nl/leveranciers-aannemers#werken-aaneming>

INFRABEL NV van publiek recht  
Marcel Broodthaersplein 2  
BE – 1060 Brussel



### 3.1.2 Wie verwittigen bij een arbeidsongeval of brand ?

- De aannemer / dienstverlener verwittigt **altijd** en onmiddellijk de **leidend ambtenaar**.
- In geval de tussenkomst van **hulpdiensten** noodzakelijk is, verwittigt de aannemer / dienstverlener steeds **112**.
- In noodsituaties met impact op de **exploitatieveiligheid**, verwittigt de aannemer / dienstverlener **Traffic Control** op het nummer **02/525 91 40**.



## Onderzoek bij een ernstig arbeidsongeval

- **Kennisgeving**  
(onmiddellijk na het zich voordoen van het ongeval)
- **Onderzoek** van het ernstig arbeidsongeval  
(binnen de 24h00)
- **Omstandig verslag**
  - Voorlopig verslag
  - Definitief verslag
- **Verzending** van het omstandig verslag

**INFRABEL**

### BUNDEL 63

Veiligheids- en gezondheidsmaatregelen bij het uitvoeren van opdrachten voor werken, leveringen en diensten.

Versie 2.2

2023

In deze bundel wordt regelmatig verwezen naar documenten die Infrabel ter beschikking stelt van zijn aannemers en dienstverleners.

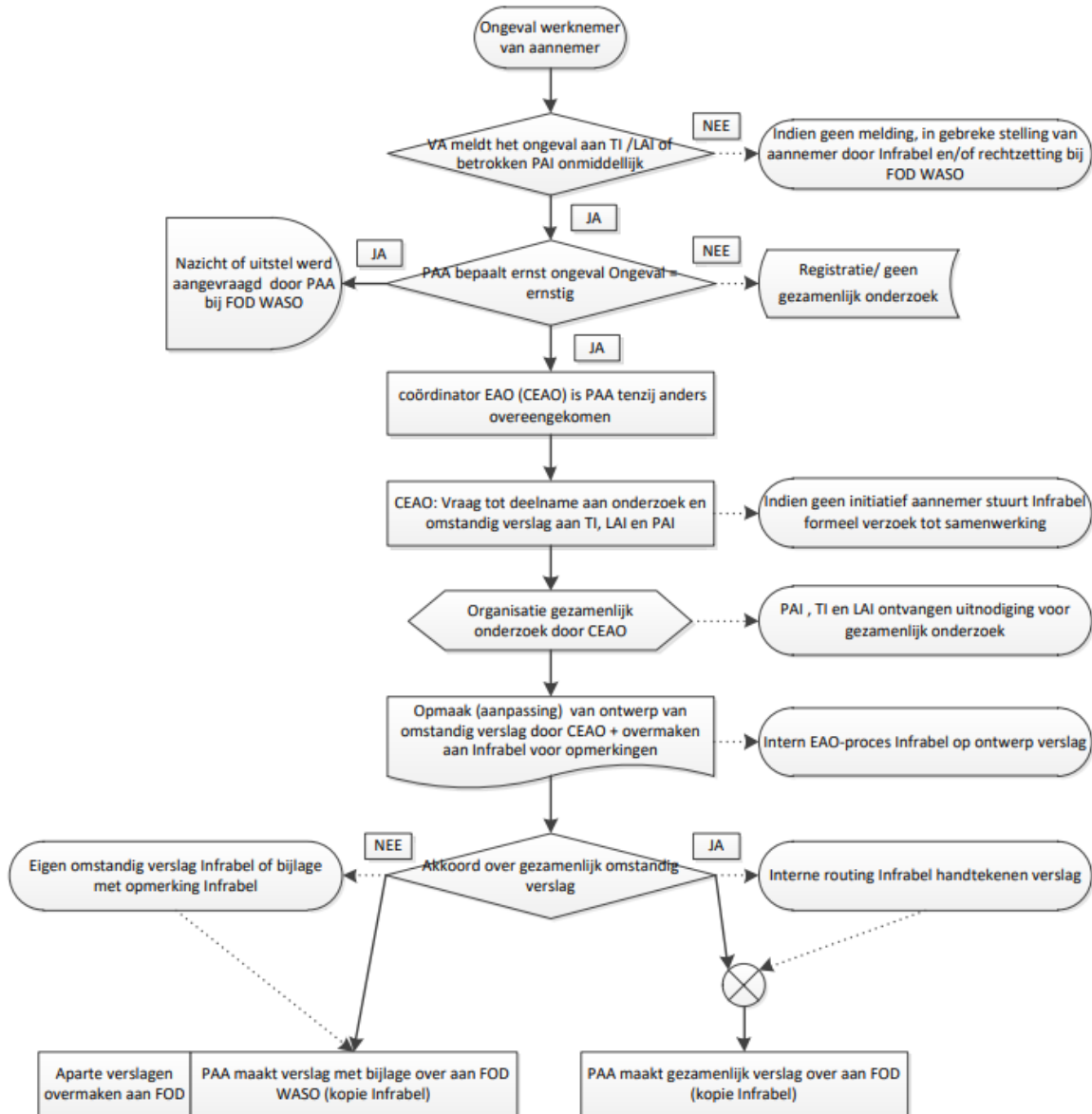
Deze referentiedocumenten zijn beschikbaar op de website van Infrabel onder de rubriek bestemd voor aannemers en dienstverleners

<https://infrabel.be/nl/leveranciers-aannemers#werken-aanneming>

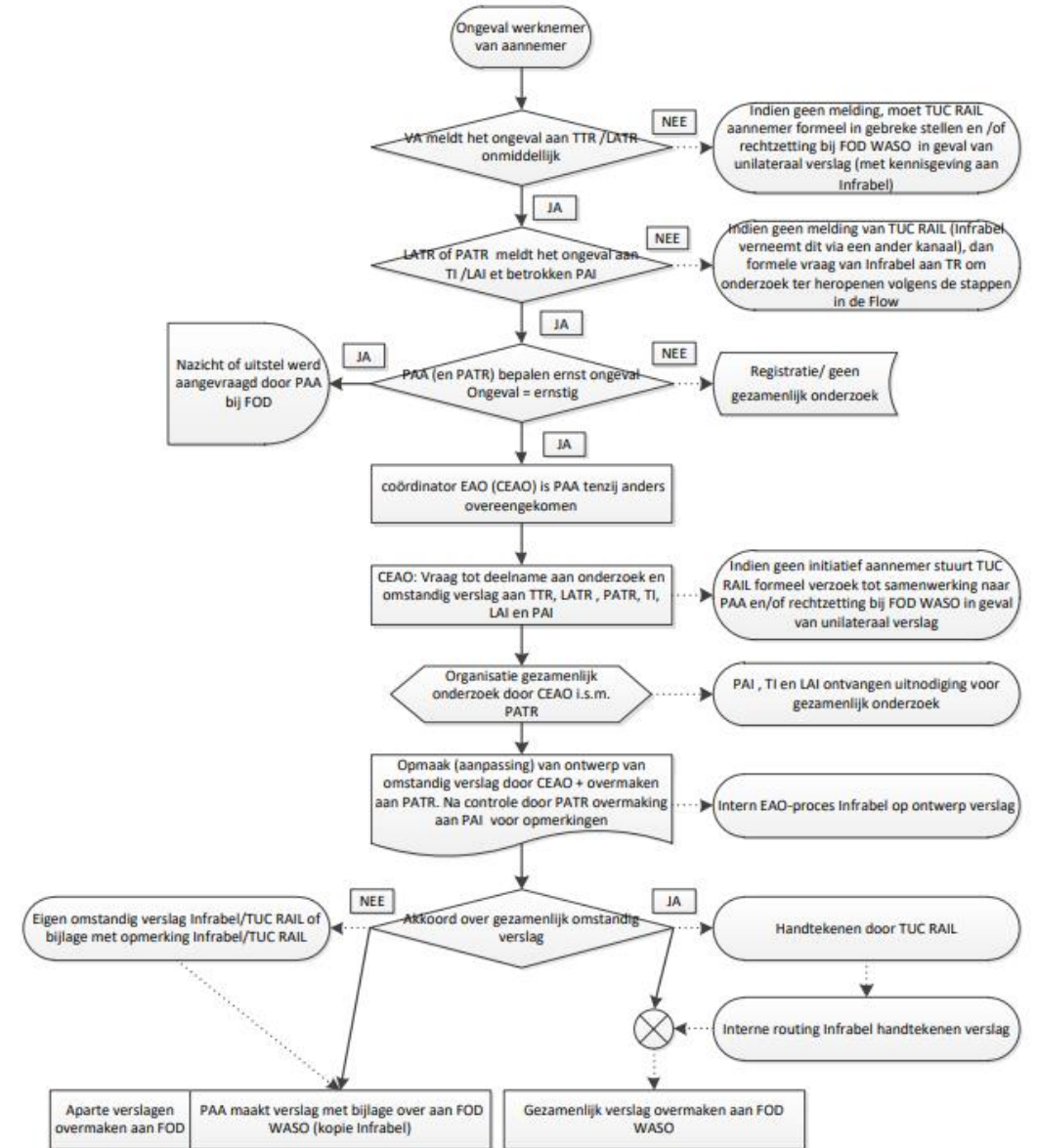
INFRABEL NV van publiek recht  
Marcel Broodthaersplein 2  
BE – 1060 Brussel

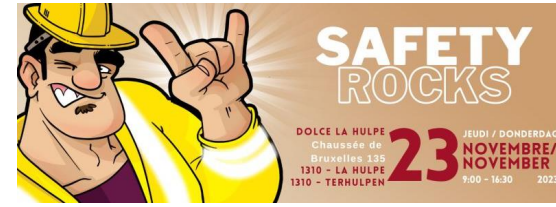


Geval 1: Werf onder rechtstreeks toezicht van Infrabel – ongeval aan werknemer van de aannemer



Geval 3: Werf onder rechtstreeks toezicht van TUC Rail – ongeval aan werknemer van een aannemer

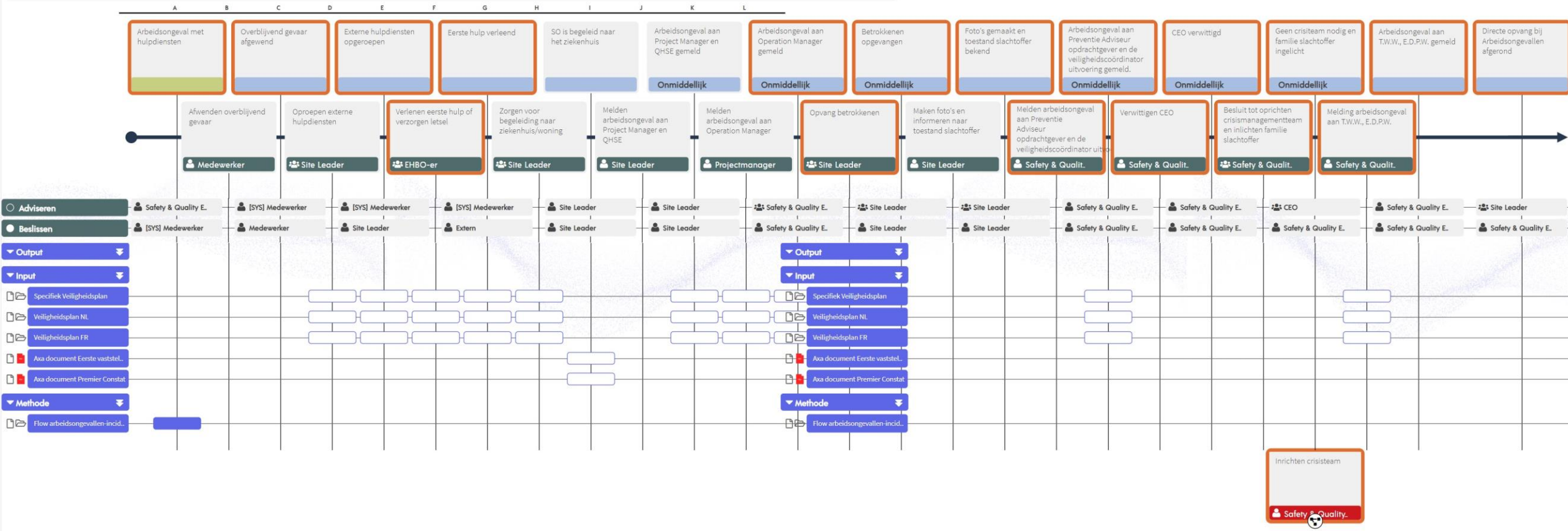




BEKIJK PROCES MODEL - ORGANISEREN OPVANG BIJ ARBEIDSONGEVALLEN MÉT HULPDIENSTEN - ZWAAILICHTPROCEDURE [VRIJGEGEVEN VERSIE](#)

Bovenliggend Bedrijfs- of Procesmodel Organiseren opvang bij Arbeidsongevallen mét hulpdiensten - zwaailichtprocedure

Procesmodel kaart

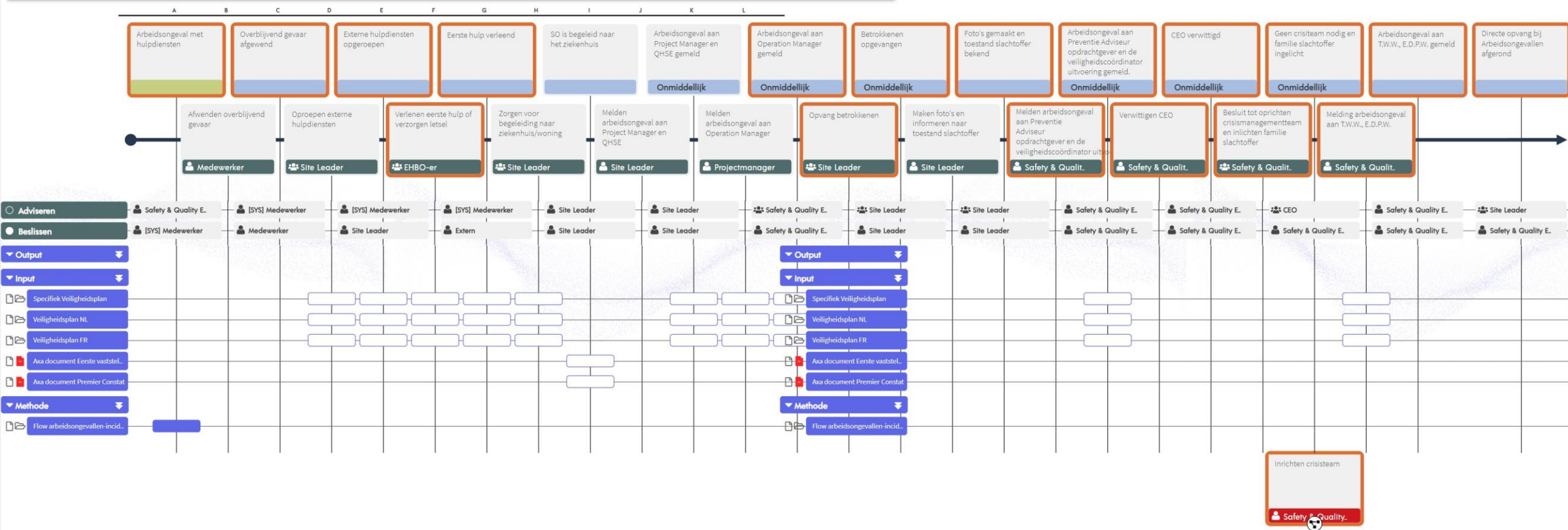




BEKIJK PROCES MODEL - ORGANISEREN OPVANG BIJ ARBEIDSONGEVALLEN MÉT HULPDIENTEN - ZWAAILICHTPROCEDURE [VRUJEGEVEN VERSIE](#)

Bovenliggend Bedrijfs- of Procesmodel Organiseren opvang bij Arbeidsongevallen met hulpdiensten - zwaailichtprocedure X

Procesmodel kaart



**BEKIJK PROCES MODEL - DAGELIJKE OPVOLGING CORRIGERENDE MAATREGELEN** VRIJGEGEVEN VERSIE

Bovenliggend Bedrijfs- of Procesmodel ▾ Dagelijkse opvolging corrigerende maatregelen ✕

↓Procesmodel kaart

